

A stylized graphic on the left side of the page depicts a hand in a light green color holding a flower with a pinkish-red petal. The hand is positioned vertically, with the fingers pointing upwards. The flower is partially visible at the top left, with a large, rounded petal in a soft pinkish-red hue. The background is white, and the overall style is clean and modern.

**CATALOGUE DES
FORMATIONS**

DEFiS
Formation

SOMMAIRE

- Sauveteur Secouriste du Travail (SST) p.2
- Action de préparation aux CACES R489 p.3
- Action de préparation aux CACES R482 p.4
- Montage/Démontage d'échafaudage fixe et roulant p.5
- Réception d'échafaudage fixe et roulant p.6
- Améliorer l'employabilité par le développement des compétences psychosociales p.7

FORMATEURS HABILITÉS

Frédéric GUILLAUME
Yoann BOCKENHEUER
Johan PAQUELIER

PUBLICS

Tous publics

PRÉREQUIS

Aucun

DURÉE

2 journées de 7h
(total 14h)
ou 3 journées de 6h
(total 18h)
MAC : 1 journée de 6h

DELAI DE CONTACT

Dans les 7 jours

DELAI D'ACCÈS À LA FORMATION

Entre 1 et 2 mois

GROUPES

8 à 12 personnes

TARIF

Coût horaire/stagiaire :
Contactez DEFIS FORMATION

DATES & LIEUX

Contactez DEFIS FORMATION
03.25.90.24.96
Sur tout le territoire national

CONTACT HANDICAP

DEFIS FORMATION
Marwan AL SHIBEL
06.71.14.29.42
marwan.alshibel@defis521.fr

OBJECTIFS

- Dispenser les premiers secours en cas d'accident du travail et participer activement à la prévention en entreprise.
- Être en capacité d'organiser les moyens de secours dans la structure (art. R4224-16) .
- Identifier, analyser et rendre compte des risques
- Adhérer aux règles de Sécurité.

CONTENUS

Conforme au programme national défini par la CNAMTS avec l'INRS (Circulaire CIR-53/2007)

Identification des dangers persistants pour protéger et prévenir.

Formation générale à la prévention, protection après un accident.

Examiner la victime, alerter.

Informar la hiérarchie des dangers repérés et des actions mises en œuvre.

Secourir (saignement abondant, étouffement, malaises, brûlures, traumatismes ou fractures supposées, plaie ne saignant pas abondamment, inconscience, arrêt cardio-respiratoire).

Situations inhérentes aux risques spécifiques sur avis du **médecin du travail**.

MÉTHODES PÉDAGOGIQUES

- Méthodes d'animation basées sur une participation active.
- Formation pratique et mises en situation d'accidents simulés tirées de l'activité professionnelle.
- Supports pédagogiques audiovisuels conçus pour un public peu ou pas lecteur.
- Aide mémoire INRS des conduites à tenir rappelant les gestes de secours remis aux stagiaires.

ÉVALUATIONS / VALIDATIONS

- Evaluation continue lors des séquences d'apprentissage des gestes de secours et des mises en situations d'accidents simulés.
- Certificat SST (SSTC).
- Attestation de compétences.
- Maintien et Actualisation des Compétences (MAC) nécessaire **tous les 2 ans pour conserver le SST.**

DEFIS FORMATION

04, Rue de l'Ormeau - 52360 LECEY

N° déclaration d'activité : 21 52 00350 52

OBJECTIFS

- Acquérir des connaissances préalables relatives à la sécurité d'une conduite de chariots de manutention automoteurs à conducteur porté, afin de se préparer à la formation certifiante CACES R489.

VECTEUR**D'APPRENTISSAGE****FORMATEUR**

Marwan AL SHIBEL

PUBLICS

Salariés de SIAE

PRÉREQUIS

Français lu, écrit, parlé.
Être Inscrit sur une
session de CACES R489.

DURÉE

2 journée de 7h
(total 14h)

DELAI DE CONTACT

Dans les 7 jours

**DELAI D'ACCÈS À LA
FORMATION**

Entre 1 et 2 mois

GROUPES

9 personnes

TARIF

Coût horaire/stagiaire :
Contactez DEFIS FORMATION

DATES & LIEUX

Contactez DEFIS FORMATION
03.25.90.24.96
Sur tout le territoire national

CONTACT HANDICAP

DEFIS FORMATION
Marwan AL SHIBEL
06.71.14.29.42
marwan.alshibel@defis521.fr

CONTENUS

- Posture de l'apprenant pour la future formation qualifiante CACES R489.
- Notions générales liées au CACES R489.
- Notions de sécurité générale.
- Les différents engins concernés par le CACES R489.
- La composition d'un chariot.
- Les acteurs de prévention.
- La prise de poste et la fin de poste.
- Notions de centre de gravité.
- Lecture de plaques de charges.
- Les pictogrammes de sécurité.
- Les règles de conduite.
- Préparation au test théorique.

MÉTHODES PÉDAGOGIQUES

Alternance entre méthode inductive et déductive.
Pédagogie active.
Développement d'une posture réflexive relative aux apprentissages pour la formation certifiante CACES R489.

ÉVALUATIONS / VALIDATIONS

Questionnaires pour évaluer l'acquisition des connaissances préalables qui faciliteront la réussite à la formation certifiante CACES R489.

OBJECTIFS

- Acquérir des connaissances préalables relatives à la sécurité d'une conduite d'engins de chantier, afin de se préparer à la formation certifiante CACES R482.

CONTENUS

- Posture de l'apprenant pour la future formation qualifiante CACES R482.
- Connaissances générales :
 - différenciation des catégories d'engins et fonctions.
 - Rôles des acteurs de prévention et de l'entreprise.
- Technologies et stabilités des engins de chantier :
 - Différents composants des engins de chantier
 - Notions de base relatives au principe du fonctionnement des composantes et de leur mécanismes.
 - Facteurs de renversement et de basculement d'engin
- Identifier les risques et les moyens de les prévenir :
 - Liés à l'environnement (risques électriques, réseaux souterrains et situations divers sur un chantier).
 - liés à la conduite (obligation du conducteur d'engin) et au déplacement de l'engin (levage, élingage, chargement et déchargement sur porte-engins).
- Règles de circulation applicable aux engins de chantier.
- Prise et fin de poste.
- Préparation au test théorique.

MÉTHODES PÉDAGOGIQUES

Alternance entre méthode inductive et déductive.
Pédagogie active.
Développement d'une posture réflexive relative aux apprentissages pour la formation certifiante CACES R482.

ÉVALUATIONS / VALIDATIONS

Questionnaire pour évaluer l'acquisition des connaissances préalables qui faciliteront la réussite à la formation certifiante CACES R482.

VECTEUR

D'APPRENTISSAGE

FORMATEUR

Marwan AL SHIBEL

PUBLICS

Salariés de SIAE

PRÉREQUIS

Français lu, écrit, parlé.
Être Inscrit sur une session de CACES R482.

DURÉE

2 journées de 7h
(total 14h)

DELAI DE CONTACT

Dans les 7 jours

**DELAI D'ACCÈS À LA
FORMATION**

Entre 1 et 2 mois

GROUPES

9 personnes

TARIF

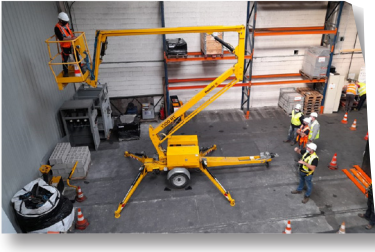
Coût horaire/stagiaire :
Contactez DEFIS FORMATION

DATES & LIEUX

Contactez DEFIS FORMATION
03.25.90.24.96
Sur tout le territoire national

CONTACT HANDICAP

DEFIS FORMATION
Marwan AL SHIBEL
06.71.14.29.42
marwan.alshibel@defis521.fr



APPRENDRE



OBJECTIFS

VECTEUR

D'APPRENTISSAGE

FORMATEUR

Frederick GUILLAUME

PUBLICS

Salariés de SIAE

PRÉREQUIS

aucun

DURÉE

2 journées de 7h
(total des 2 modules 21h)

DELAI DE CONTACT

Dans les 7 jours

DELAI D'ACCÈS À LA
FORMATION

Entre 1 et 2 mois

GROUPES

8 à 10 personnes

TARIF

Coût horaire/stagiaire :
Contactez DEFIS FORMATION

DATES & LIEUX

Contactez DEFIS FORMATION
03.25.90.24.96
Sur tout le territoire
national

CONTACT HANDICAP

DEFIS FORMATION
Marwan AL SHIBEL
06.71.14.29.42
marwan.alshibel@defis521.fr

- Acquérir les connaissances et les savoir-faire afin de monter/démonter ou utiliser en toute sécurité un échafaudage.
 - Connaître les règles de prévention nécessaires au montage et à l'utilisation d'échafaudages conformément au décret 2004-924 du code de travail et aux recommandations R408 et R457 de la CNAMTS.
 - Avoir conscience des risques spécifiques du travail en hauteur et adhérer aux règles de Sécurité.
- Conforme au programme national défini par la CNAMTS avec l'INRS (circulaire CIR-53/2007)*

CONTENUS

L'analyse des risques

Statistiques d'accidents
Principaux risques d'accidents
La réglementation
Recommandation R.408 de la CNAMTS/Décret 01/09/04/arrêté de 21/12/04/Décret du 08/01/65/arrêté du 09/06/93/arrêté du 02/12/98.

Sécurité

Utilisation des équipements de protection individuelle (EPI) et de protection collective/Les conditions météorologiques (vent, orage, etc...)/ Surcharge Signalisation/Conduite à tenir en cas d'accident.

Structure d'un échafaudage

Les éléments constitutifs/
Technologies utilisées.
Règles de montage et d'utilisation
Les précautions à prendre avant montage : implantation, stabilité, rigidité, résistance, accès/
Démontage, stockage

Documents de montage et d'utilisation

Dessin de montage, calcul de répartition des charges au sol/Accès interdit à toutes personnes étrangères au montage ou démontage/
Procès-verbal de réception/Charges d'exploitation/Registre de sécurité/
Rapport de vérification.

Exercices théoriques

Dessin de montage/Calcul de répartition des charges au sol

Exercices pratiques

Montage/démontage d'un échafaudage (fixe) suivant plusieurs configurations/
Utilisation des EPI.

MÉTHODES PÉDAGOGIQUES

- Exposé, échange.
- Visualisation des situations de travail.
- Exercices pratiques dans les conditions réelles d'utilisation.
- Aide mémoire de la CRAM et recommandation de la R408,R457.
- Exercice théorique « compléter les éléments d'échafaudage ».

ÉVALUATION VALIDATION

- Evaluation théorique (QCM) et pratique (grille de notation).
- Attestation de formation professionnelle .

**VECTEUR
D'APPRENTISSAGE****FORMATEUR**
Frederick GUILLAUME**PUBLICS**
Salariés de SIAE**PRÉREQUIS**
aucun**DURÉE**
1 journée de 7h
(total des 2 modules 21h)**DELAI DE CONTACT**
Dans les 7 jours**DELAI D'ACCÈS À LA
FORMATION**
Entre 1 et 2 mois**GROUPES**
8 à 10 personnes**TARIF**
Coût horaire/stagiaire :
Contactez DEFIS FORMATION**DATES & LIEUX**
Contactez DEFIS FORMATION
03.25.90.24.96
Sur tout le territoire
national**CONTACT HANDICAP**
DEFIS FORMATION
Marwan AL SHIBEL
06.71.14.29.42
marwan.alshibel@defis521.fr**OBJECTIFS**

- Acquérir les connaissances et les savoir-faire afin de vérifier un échafaudage.
- Connaître les règles de prévention nécessaires au montage et à l'utilisation d'échafaudages conformément au décret 2004-924 du code de travail et aux recommandation R408 et R457 de la CNAMTS.
- Pouvoir réaliser des procès verbaux de réception.

CONTENUS

Conforme au programme national défini par la CNAMTS avec l'INRS (circulaire CIR-53/2007)

L'analyse des risques.
Responsabilités du vérificateur.
Adéquation de l'échafaudage.
Contraintes spécifiques du site.
Identification des points de contrôle se rapportant à la réglementation ainsi qu'aux règles de montage et d'utilisation.
Stabilité et résistance des appuis aux charges verticales.
Éléments assurant la résistance aux charges verticales.
Éléments assurant la résistance aux charges horizontales.
Conformité des niveaux de travail.
Conformité des accès et des protections collectives.
Consignes d'utilisation.
Rédaction d'un rapport de vérification.

MÉTHODES PÉDAGOGIQUES

- Exposé, échange.
- Remplir un PV de vérification de mise en service et journalier.
- Exercices pratiques dans les conditions réelles d'utilisation.
- Aide mémoire de la CRAM et recommandation de la R408, R457.

ÉVALUATION VALIDATION

- Evaluation théorique (QCM) et pratique (PV de vérification).
- Attestation de formation professionnelle .

OBJECTIF

Agir positivement sur les compétences psychosociales afin d'améliorer l'employabilité du public.

INTERVENANT

Maud MARCHESIELLO
Coach et Formatrice

PUBLICS

Salariés polyvalents
de SIAE

PRÉREQUIS

Savoir lire et écrire
(français)
Intégration possible des
personnes en situation
d'illettrisme sous condi-
tions

DURÉE

12 jours consécutifs
(1 jour par semaine)

DELAI DE CONTACT

Dans les 7 jours

**DELAI D'ACCÈS À LA
FORMATION**

Entre 1 et 2 mois

GROUPES

8 à 9 personnes

TARIF

Coût horaire/stagiaire :
Contactez DEFIS FORMATION

DATES & LIEUX

Contactez DEFIS FORMATION
03.25.90.24.96

CONTACT HANDICAP

DEFIS FORMATION
Marwan AL SHIBEL
06.71.14.29.42
marwan.alshibel@defis521.fr

CONTENUS

- Repérer les liens entre compétences psychosociales (CPS), potentiel individuel et employabilité.
- Identifier et utiliser son potentiel individuel en milieu professionnel.
- Prendre conscience de ses forces et de ses faiblesses en milieu professionnel.
- Travailler sa motivation.
- Gérer ses émotions et son stress en milieu professionnel.
- Communiquer efficacement.
- Développer son empathie pour les autres.
- Améliorer ses relations interpersonnelles.
- Développer sa pensée créative.
- Développer sa pensée critique.
- Améliorer sa prise de décisions.
- Résoudre les problèmes.
- Utiliser les CPS et adapter sa posture professionnelle.

MÉTHODES PÉDAGOGIQUES

- Alternance entre contenu théorique et mise en pratique.
- Brainstorming, cas pratiques, quiz, simulations...

ÉVALUATION / VALIDATION

- Avant la formation : recueil et évaluation des connaissances et/ou des compétences.
- Pendant la formation: validation des acquis en temps réel à travers des quiz, des mises en situation, des exercices de reformulation...
 - En fin de formation : évaluation de l'évolution des connaissances et/ou des compétence et évaluation de la satisfaction à chaud.